

リープヘル製  
オールテレーンクレーン  
吊上荷重550ton

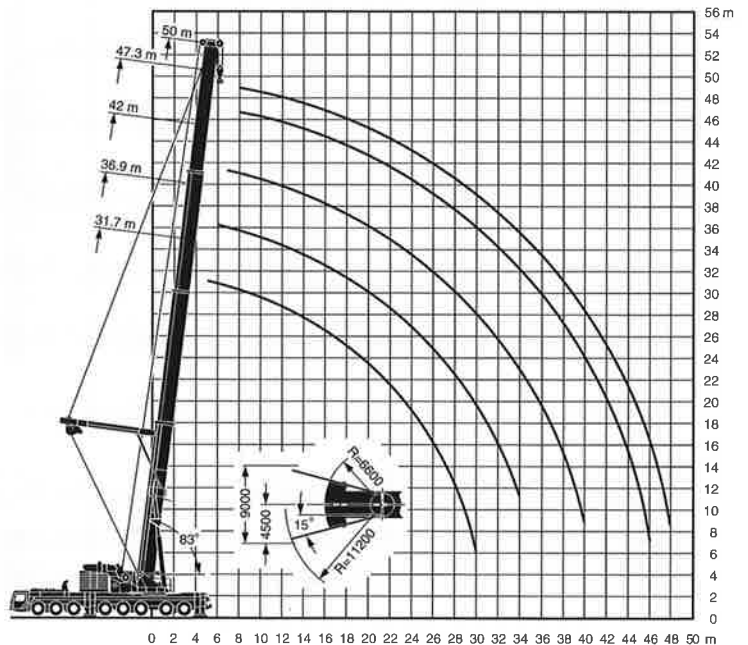
## Technical Data

メインブーム **50m**

Y型-ガイ付仕様

### 注意

- 1 定格総荷重はフックブロック、玉掛ワイヤー等の自重を含みます。  
また、下記の条件が考慮されていませんのでクレーンの操作には  
充分気をつけてください。
  - ① 地盤の強度、地震による影響
  - ② 作業速度に応じた動荷重および台風または強風による影響等
- 2 本機は水平に設置して、クレーン作業を行ってください。
- 3 作業半径は、クレーンの旋回中心から荷重の重心までの水平距離  
です。
- 4 メインブームの定格総荷重は補助ジブを取り除いた状態での値です。
- 5 メインブーム50m仕様で274トンを超える定格総荷重の場合は、  
特殊吊装置が必要です。



メインブーム定格総荷重表

LTM 1550N

16.1m-50m 10m×9.6m 360° 135t

メインブーム 作業半径(m)	長さ	16.1m	21.3m	26.5m	31.7m	36.9m	42.1m	47.3m	50m
3	550	550	274						
3.5	440	440	274						
4	358	358	274						
4.5	301	301	274						
5	295	288	274						
6	261	256	245						
7	235	230	219						
8	213	208	197						
9	194	184	178						
10	177	165	161						
12	146	137	135						
14	124	116	117						
16			101						
18			88						
20			73						
22									
24									
26									
28									
30									
32									
34									
36									
38									
40									
42									
44									
46									
48									
ブーム 伸長率 (%)	I	0	46	46	46	92	92	92	100
	II	0	0	46	46	46	92	92	100
	III	0	0	0	46	46	46	92	100

1) 後方吊り、165tカウンターウエイト 2) 後方吊り、135tカウンターウエイト TAB 216388,216390,216391

16.1m-50m 10m×9.6m 360° 105t

メインブーム 作業半径(m)	長さ	16.1m	21.3m	26.5m	31.7m	36.9m	42.1m	47.3m	50m
3	274								
3.5	274								
4	274								
4.5	263								
5	245								
6	217								
7	192								
8	171								
9	154								
10	139								
12	115								
14	97								
16									
18									
20									
22									
24									
26									
28									
30									
32									
34									
36									
38									
40									
42									
44									
46									
48									
ブーム 伸長率 (%)	I	0	46	46	46	92	92	92	100
	II	0	0	46	46	92	92	92	100
	III	0	0	0	46	92	92	92	100

TAB 216362

メインブーム定格総荷重表 (Y-ガイ仕様)

T3Y3 LTM 1550N

31.7m-50m 10m×9.6m 360° 165t Y-ガイ

メインブーム 作業半径(m)	長さ	31.7m	36.9m	42.1m	47.3m	50m
8						
9	178	158	182			
10	164	154	168			
12	141	142	155			
14	122	123	135			
16	106	106	118			
18	93	93	104			
20	82	83	91			
22	73	74	81			
24	65	66	71			
26	59	59	64			
28	51	52	57			
30	41.5	42	52			
32			46.5			
34			47.5			
36			50			
38			43			
40			46			
42			35.5			
44			37			
46						
48						
ブーム 伸長率 (%)	I	46	0	92	92	0
	II	46	92	92	46	92
	III	46	46	0	46	92

TAB 216262

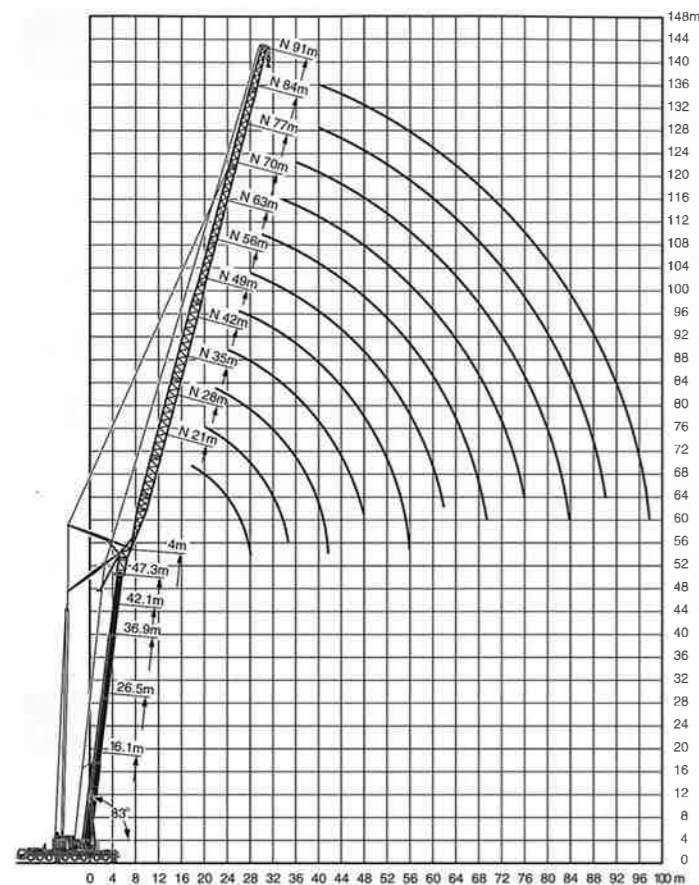
31.7m-50m 10m×9.6m 360° 135t Y-ガイ

メインブーム 作業半径(m)	長さ	31.7m	36.9m	42.1m	47.3m	50m
5	209	176				
6	202	170				
7	197	166				
8	192	162				
9	178	158				
10	163	154				
12	136	136				
14	115	116				
16	99	100				
18	86	87				
20	76	76				
22	67	67				
24	59	60				
26	53	54				
28	47.5	48.5				
30	41.5	42				
32						
34						
36						
38						
40						
42						
44						
46						
48						
ブーム 伸長率 (%)	I	46	0	92	92	0
	II	46	92	92	46	92
	III	46	46	0	46	92

TAB 216263

起伏式ジブ定格総荷重表

TN LTM 1550N



注意

- 1 定格総荷重はフックブロック、玉掛ワイヤー等の自重を含みます。  
また、下記の条件が考慮されていませんのでクレーンの操作には充分気をつけてください。  
① 地盤の強度、地震による影響  
② 作業速度に応じた動荷重および台風または強風による影響等
- 2 本機は水平に設置して、クレーン作業を行ってください。
- 3 作業半径は、クレーンの旋回中心から荷重の重心までの水平距離です。
- 4 メインブームの定格総荷重は補助ジブを取り除いた状態での値です。
- 5 メインブーム50m仕様で274トンを超える定格総荷重の場合は、特殊吊装置が必要です。

起伏式ジブ定格総荷重表

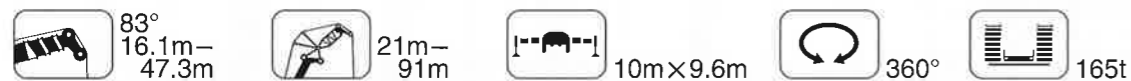
TN LTM 1550N



作業半径(m)	36.9m+4m*											42.1m+4m*										
	21m	28m	35m	42m	49m	56m	63m	70m	77m	84m	91m	21m	28m	35m	42m	49m	56m	63m	70m	77m	84m	91m
16	77											64										
18	70	65										60	54									
20	65	61	55									56	51	46								
22	61	58	53	46								52	48.5	44	39							
24	57	54	50	44.5	39							49.5	46	42	37.5	33						
26	56	51	48.5	43	38	32.5						47	43.5	40	36	31.5	27.5					
28		48	46	41.5	37	32	27.3						41.5	38.5	34.5	30.5	26.6					
30		45.5	43.5	40.5	36	31	26.7	22.8					39.5	37	33.5	29.6	25.8	22.3				
32			41.5	39	35	30.5	26.1	22.3	19.3				37.5	35.5	32.5	28.7	25	21.6	18.6	16		
34			39	37.5	34	29.6	25.5	21.8	18.9	16.3			37	34	31	27.8	24.3	21	18.1	15.6	13.5	
36			38	36	33	28.9	25	21.4	18.5	15.4	13.2			31	29	26.2	23	20.5	17.6	14.8	12.6	10.4
38			37	34.5	32	28.3	24.5	21	18.2	15.7	13				28	25.3	23	20	17.1	14.8	12.9	10.6
40			36	33	31	27.6	24	20.6	17.9	15.4	12.8					23	21.2	18.5	15.9	13.9	12.1	9.9
42			35	32	29.7	26.9	23.6	20.3	17.6	15	12.7					21	21.8	19	16.3	14.2	12.4	10.1
44			34	31.5	28.6	26.2	23.1	19.9	17.3	14.6	12.5					20	20.6	18.1	15.5	13.6	11.9	9.7
46			33	30.5	27.7	25.4	22.6	19.6	17	14.2	12.2					19	20.1	17.6	15.2	13.3	11.6	9.5
48					27.1	24.6	22.1	19.2	16.7	13.9	12					18	19.5	17.2	14.8	13	11.4	9.3
50					26.5	23.8	21.7	18.9	16.4	13.6	11.7					17	19	16.7	14.5	12.8	11.2	9.1
52					26	23.2	21.2	18.6	16.2	13.2	11.5					16	18.6	16.3	14.2	12.5	11	9
54					25.3	22.8	20.7	18.3	16	12.9	11.3					15	18.1	16	13.8	12.2	10.8	8.8
56					25	22.4	20.1	18	15.8	12.6	11					14	17.8	15.6	13.5	12	10.6	8.6
58					24	22	19.7	17.7	15.6	12.4	10.8					13	17.7	15.6	13.5	12	10.6	8.6
60					23.6	21.7	19.9	17.9	15.4	12.1	10.6					12	17.7	15.6	13.5	12	10.4	8.5
62					23.2	21.6	19.9	17.9	15.4	12.1	10.5					11	17.6	15.6	13.5	12	10.4	8.5
64					22.8	21.6	19.9	17.9	15.4	12.1	10.5					10	17.6	15.6	13.5	12	10.4	8.5
66					22.4	21.6	19.9	17.9	15.4	12.1	10.3					9	17.6	15.6	13.5	12	10.4	8.5
68					22	21.6	19.9	17.9	15.4	12.1	10.1					8	17.6	15.6	13.5	12	10.4	8.5
70					21.6	21.6	19.9	17.9	15.4	12.1	9.8					7	17.6	15.6	13.5	12	10.4	8.5
72					21.2	21.6	19.9	17.9	15.4	12.1	9.7					6	17.6	15.6	13.5	12	10.4	8.5
74					20.8	21.6	19.9	17.9	15.4	12.1	9.5					5	17.6	15.6	13.5	12	10.4	8.5
76					20.4	21.6	19.9	17.9	15.4	12.1	9.4					4	17.6	15.6	13.5	12	10.4	8.5
78					20	21.6	19.9	17.9	15.4	12.1	9.2					3	17.6	15.6	13.5	12	10.4	8.5
80					19.6	21.6	19.9	17.9	15.4	12.1	9.1					2	17.6	15.6	13.5	12	10.4	8.5
82					19.2	21.6	19.9	17.9	15.4	12.1	9					1	17.6	15.6	13.5	12	10.4	8.5
84					18.8	21.6	19.9	17.9	15.4	12.1	8.9					0	17.6	15.6	13.5	12	10.4	8.5
86					18.4	21.6	19.9	17.9	15.4	12.1	8.8						17.6	15.6	13.5	12	10.4	8.5
88					18	21.6	19.9	17.9	15.4	12.1	8.7						17.6	15.6	13.5	12	10.4	8.5
90					17.6	21.6	19.9	17.9	15.4	12.1	8.6						17.6	15.6	13.5	12	10.4	8.5
92					17.2	21.6	19.9	17.9	15.4	12.1	8.5						17.6	15.6	13.5	12	10.4	8.5
94					16.8	21.6	19.9	17.9	15.4	12.1	8.4						17.6	15.6	13.5	12	10.4	8.5
96					16.4	21.6	19.9	17.9	15.4	12.1	8.3						17.6	15.6	13.5	12	10.4	8.5
ブーム伸長率(%)	92											92										
	0											46										

\*アダプター

TAB 216151.3/4



作業半径(m)	16.1m+4m*											26.5m+4m*										
	21m	28m	35m	42m	49m	56m	63m	70m	77m	84m	91m	21m	28m	35m	42m	49m	56m	63m	70m	77m	84m	91m
14	121	112										108										
16	114	103	92									98	91									
18	103	96	88	75								92	85	76								
20	93	90	83	72	62							87	80	73	63							
22	84	84	79	70	60	49						82	75	69	61	53						
24	64	77	75	67	58	47.5	41					75	71	66	59	51	42.5					
26		70	70	65	56	46	40	30.5					68	63	57	50	41.5	35.5				
28		65	65	63	54	44	39	29.2	26.9				63	60	55	49	40.5	35	27.9			
30		60	59	53	42.5	38	27	25.1	19.4				59	58	53	47.5	40	34.5	26.9	24.2		
32		56	55	52	41	37.5	27	25.1	19.4				54	54	51	46	39	34	26	23.7	18.7	
34		50	52	51	40	36.5	25.9	24.3	18.7	16.3				50	50	44.5	38.5	33	25.2	23.2	18.1	15.7
36		40.5	48.5	48	38.5	35.5	25	23.5	18	15.7				47.5	47	43	37.5	32.5	24.4	22.6	17.5	15.2
38		31.5	45.5	45	37.5	35	24.1	22.8	17.3	15.2				44.5	44	42	36.5	32	23.6	22	16.9	14.7
40			39.5	42.5	36.5	34	23.3	22.1	16.7	14.7				41.5	41	35.5	31.5	22.9	21.5	16.4	14.3	
42			33.5	40	35.5	33.5	22.6	21.5	16.1	14.2				39	38.5	34.5	31	22.2	20.9	15.8	13.8	
44			27.6	37.5	35	33	21.8	20.9	15.6	13.8				35	36.5	34	30.5	21.5	20.4	15.4	13.4	
46				33	34	32.5	21.1	20.3	15.1	13.4				28.1	34.5	33	29.8	20.9	19.9	14.9	13.1	
48				28.1	33	31.5	20.5	19.8	14.7	13.1				33	32.5	29.4	20.3	19.4	14.5	12.8		
50				23.5	31	31	20	19.2	14.3	12.7				31	30.5	29.1	19.8	19	14.1	12.4		
52				19.2	27.4	30.5	19.6	18.7	13.9	12.4				26	29.2	28.8	19.4	18.5	13.7	12.1		
54				23.7	28.4	19.2	18.4	13.5	12.1					27.9	27.6	19.1	18.1	13.3	11.8			
56				20.2	25.9	18.8	18.1	13.1	11.8					24.6	26.3	18.7	17.8	12.9	11.5			
58				16.9	23.4	18.4	17.7	12.7	11.5					20.8	25.1	18.4	17.5	12.7	11.3			
60					20.6	18	17.4	12.5	11.2					17.1	24	18	17.2	12.4	11.1			
62					17.5	17.6	17.1	12.2	11						22.6	17.7	17	12.2	10.9			
64					14.5	17.3	16.8	12	10.8						19.3	17.4	16.7	12	10.7			
66					11.6	17	16.5	11.8	10.6						16.2	17.1	16.5	11.8	10.5			
68						14.8	16.3	11.5	10.4							16.8	16.3	11.6	10.4			
70						12.4	16	11.3	10.3</													

起伏式ジブ定格総荷重表

TN LTM 1550N

75° 16.1m-47.3m 21m-91m 10m×9.6m 360° 165t

作業半径(m)	16.1m+4m*											26.5m+4m*										
	21m	28m	35m	42m	49m	56m	63m	70m	77m	84m	91m	21m	28m	35m	42m	49m	56m	63m	70m	77m	84m	91m
16	111																					
18	99																					
20	90	89																				
22	82	81																				
24	75	74	73																			
26	69	68	67	64																		
28		63	62	61																		
30		58	58	57	52																	
32		54	54	53	50	43																
34		51	50	50	48.5	41.5																
36			47.5	46.5	46	40	36															
38			44.5	44	43.5	39	35	25.1														
40			42	41.5	41	38	34	24.3														
42			39	38.5	36.5	33	23.5	22.3														
44			37	36.5	36	32.5	22.7	21.6	16.2													
46			35	34.5	34	32	22	21	15.7													
48			33	32.5	31.5	21.3	20.4	19.8	14.8	13.2												
50			31	30.5	30	20.8	19.8	19.8	14.8	12.9												
52			28.8	29.2	28.9	20.3	19.4	19.4	14.8	12.6												
54			24.9	27.9	27.5	19.8	19	19	14.8	12.2												
56				26.6	26.3	19.3	18.6	18.6	14.8	11.9												
58				25.4	25.1	18.9	18.2	18.2	14.8	11.6												
60				21.8	24	18.9	17.8	17.8	14.8	11.4												
62				18.4	23	18.2	17.4	17.4	14.8	11.1												
64					21.2	17.9	17.2	17.2	14.8	10.9												
66					18.4	17.5	16.9	16.9	14.8	10.7												
68					15.7	17.2	16.7	16.7	14.8	10.5												
70					16.9	16.4	16.4	16.4	14.8	10.3												
72					16.5	16.2	16.2	16.2	14.8	10.1												
74					14.2	15.9	15.9	15.9	14.8	9.9												
76					12	15.7	15.7	15.7	14.8	9.8												
78						14.7	14.7	14.7	14.8	9.6												
80						12.4	12.4	12.4	14.8	9.4												
82						10.2	10.2	10.2	14.8	9.2												
84						10.4	10.4	10.4	14.8	9.1												
86						10.1	10.1	10.1	14.8	8.9												
88						9.3	9.3	9.3	14.8	8.7												
90						7.3	7.3	7.3	14.8	8.5												
92						9.9	9.9	9.9	14.8	8.8												
94						9.8	9.8	9.8	14.8	8.7												
96						8.8	8.8	8.8	14.8	8.5												
98						8.6	8.6	8.6	14.8	8.4												
100						8.5	8.5	8.5	14.8	8.3												
ブーム伸長率(%)	I					0																
	II					0																
	III					0																

\*アダプター TAB 216157.1/2

75° 16.1m-47.3m 21m-91m 10m×9.6m 360° 165t

作業半径(m)	36.9m+4m*											42.1m+4m*										
	21m	28m	35m	42m	49m	56m	63m	70m	77m	84m	91m	21m	28m	35m	42m	49m	56m	63m	70m	77m	84m	91m
24	52																					
26	48.5	47																				
28	45.5	44																				
30	43	41.5	40.5																			
32	42	39	38																			
34		37	36	34.5																		
36		35.5	34	32.5	31.5																	
38		35	32	31	29.8																	
40			30.5	29.7	28.3	26.5																
42			29.9	28.3	27	25.4	22.9															
44			29.4	27	25.8	23.3	21.6															
46			29	25.9	24.7	23.3	21.6	19														
48				25.6	24.7	23.6	22.3	18.6	16.3													
50				25.3	24.4	23.4	22.3	18.1	16													
52				25	24.1	23.1	22.1	18.1	16													
54				21.9	20.5	19.2	17.6	15.7	13.6													
56				21.6	19.7	18.4	17	15.4	13.5													
58				21.3	18.9	17.7	16.3	15.1	13.3	11.1												
60				21.1	18.4	17	15.7	14.7	13.1	10.9												
62				20.9	18.2	16.3	15.1	14.2	12.8	10.8												
64					18	15.7	14.5	13.7	12.5	10.7												
66					17.8	15.3	14	13.2	12.3	10.5												
68					17.6	15.1	13.3	12.7	11.9	10.4												
70					14.9	12.8	12.2	11.5	10.1	8.7												
72					14.7	12.6	12	11.1	9.7	8.4												
74					14.5	12.4	11.1	10.7	9.4	8.1												
76					14.3	12.2	10.7	10.3	9	7.8												
78						12.1	10.5	9.8	8.7	7.8												
80						11.9	10.4	9.3	8.4	7.8												
82						11.8	10.2	9	7.9	7.8												
84						10.1	8.9	7.5	6.9	7.8												
86						10	8.7	7.1	6.9	7.8												
88						9.8	8.6	6.9	6.9	7.8												
90						9.7	8.5	6.7	6.7	7.8												
92							8.4	6.6	6.6	7.8												
94							8.2	6.5	6.5	7.8												
96							8.1	6.4	6.4	7.8												
98								6.3	6.3	7.8												
100								6.2	6.2	7.8												
ブーム伸長率(%)	I					92																
	II					92																
	III					0																

\*アダプター TAB 216157.3/4

起伏式ジブ定格総荷重表

TN LTM 1550N

75° 16.1m-47.3m 21m-91m 10m×9.6m 360° 165t

作業半径(m)	47.3m+4m*										
	21m	28m	35m	42m	49m	56m	63m	70m	77m	84m	91m
28	34.5										
30	32	30.5									
32	30.5	28.7									
34	29.1	27.1	25.9								
36		25.6	24.5	23.1							
38		24.5	23.2	21.9							
40		23.8	22	20.8	19.2						
42		23.1	21.1	19.8	18.3						

起伏式ジブ定格総荷重表

TN LTM 1550N

67° 16.1m-47.3m 21m-91m 10m×9.6m 360° 165t

メインブーム長さ ジブ長さ 作業半径(m)	36.9m+4m*										42.1m+4m*											
	21m	28m	35m	42m	49m	56m	63m	70m	77m	84m	91m	21m	28m	35m	42m	49m	56m	63m	70m	77m	84m	91m
32	37.5											30										
34	35											28.5										
36	33.5	32										26.9										
38		30.5											25.7									
40		28.8	28.3										24.3									
42		27.5	26.8										23.1	22.3								
44		26.4	25.4	24.7									21.9	21.2								
46			24.1	23.5									21	20.2	19.2							
48			23.2	22.3	21.5									19.2	18.3							
50			22.3	21.2	20.5									18.1	17.4	16.3						
52			20.3	19.4	18.3									17.5	16.5	15.5						
54			19.6	18.5	17.4									15.7	14.7	13.5						
56			18.9	17.5	16.6	15.6								14.9	14	12.7						
58			18.4	16.9	15.7	14.8								14.4	13.2	12.1	10.9					
60				16.3	15	14.1	13.3							14.2	12.6	11.4	10.3	8.6				
62				15.7	14.2	13.3	12.6							11.9	10.8	9.7	8.6					
64				15.2	13.7	12.6	11.9	11.5						11.5	10.2	9.1	8					
66					13.2	12	11.3	10.9						11.3	9.7	8.6	7.5	6.8				
68					12.7	11.4	10.7	10.4	9.9					9.1	8	7.1	6.3					
70					12.3	10.9	10.1	9.8	9.3					8.8	7.5	6.6	6	5.2				
72					12	10.5	9.5	9.2	8.8	7.9				8.6	7	6.2	5.6	4.9				
74					10.1	9.1	8.7	8.3	7.4					8.5	6.5	5.8	5.3	4.6				3.7
76					9.7	8.7	8.2	7.8	7						6.2	5.4	4.9	4.3				3.4
78					9.4	8.4	7.7	7.3	6.6						6.1	5	4.6	4				3.1
80						8	7.3	6.8	6.2						6	4.6	4.3	3.8				2.9
82						7.7	7	6.4	5.8						4.4	4	3.5	3.1				2.7
84						7.3	6.7	6	5.4						4.3	3.7	3.3	2.9				2.4
86						7.3	6.4	5.7	5						4.2	3.4	3	2.6				2.2
88							6.1	5.5	4.6						4.2	3.3	2.8	2.4				2
90							5.8	5.3	4.3						3.2	2.5	2.1	1.8				1.8
92							5.6	5.1	4.1						3.1	2.3	1.9	1.5				1.5
94								4.8	3.9						3.1	2.2	1.7	1.3				1.3
96									3.4						2.1	1.5	1.1	0.8				1.1
100																						
104																						
ブーム伸長率(%)	92										92											
	0										46											

\*アダプター TAB 216163.3/4

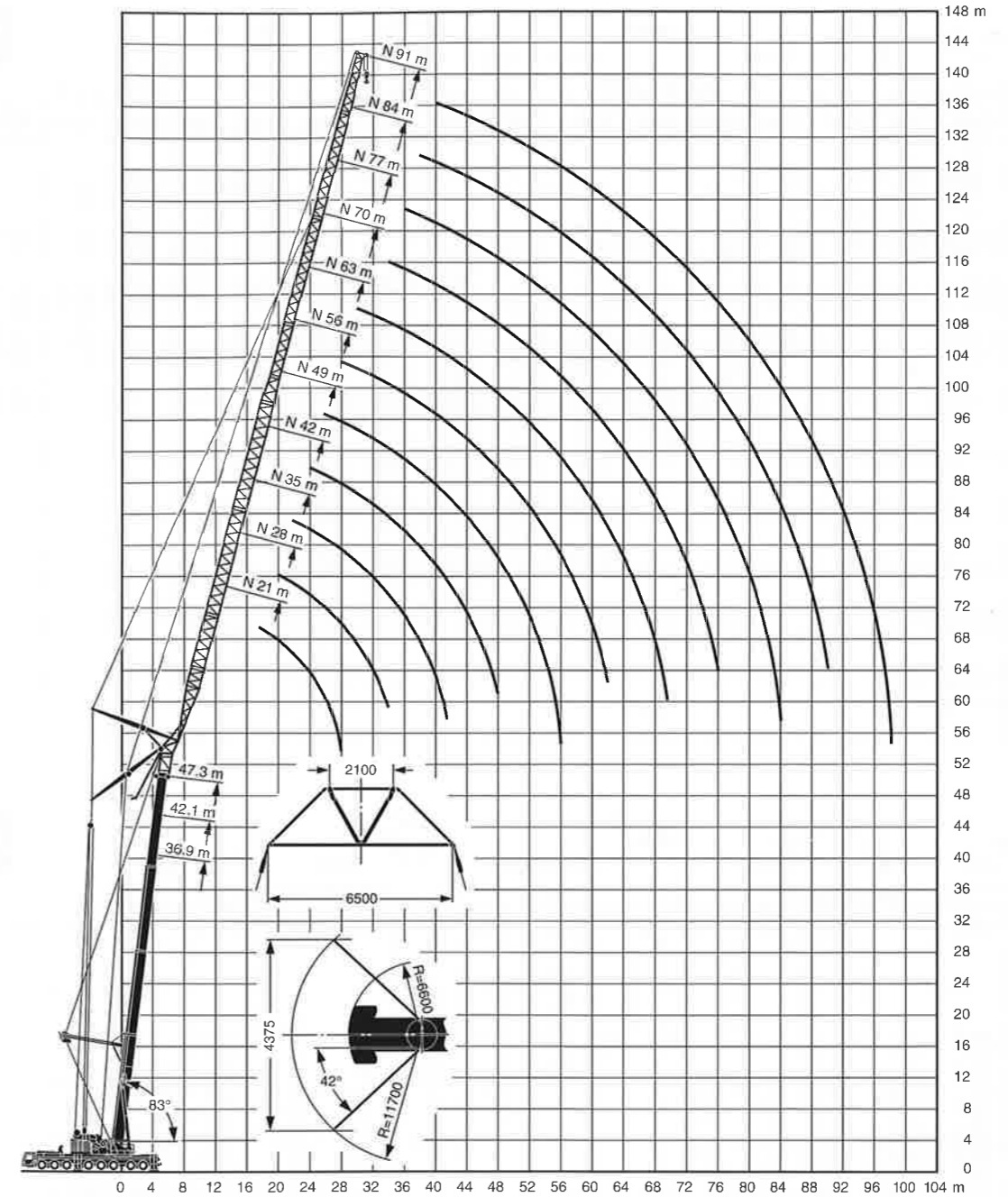
67° 16.1m-47.3m 21m-91m 10m×9.6m 360° 165t

メインブーム長さ ジブ長さ 作業半径(m)	47.3m+4m*									
	21m	28m	35m	42m	49m	56m	63m	70m	77m	84m
36	24.7									
38	23.3									
40	22	20.8								
42		19.7								
44		18.6	17.9							
46		17.6	17							
48		16.8	16							
50			15.1	15.1						
52			14.4	13.5	12.6					
54			13.8	12.7	11.1					
56				12	11.5	9.9				
58				11.5	10.5	9.2				
60				11.1	9.9	8.6	7.4			
62				10.7	9.4	8	6.7			
64					9	7.5	6.1	5.2		
66					8.6	6.9	5.8	4.8		
68					8.3	6.5	5.4	4.4		
70						6.2	5.4	4.1		
72						6	4.7	3.7		
74						5.7	4.4	3.4		
76						5.5	4.2	3.1		
78							4.1	2.9		
80							3.9	2.7		
82							3.8	2.6		
84								2.4		
86								2.1		
88								1.9		
90								1.7		
92								1.6		
94								1.5		
96								1.4		
ブーム伸長率(%)	92									
	92									

\*アダプター TAB 216163.5

起伏式ジブ定格総荷重表

LTM 1550N

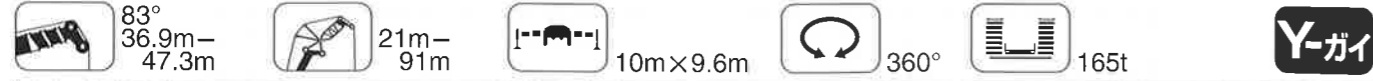


注意

- 1 定格総荷重はフックブロック、玉掛ワイヤー等の自重を含みます。また、下記の条件が考慮されていないのでクレーンの操作には充分気をつけてください。
  - ① 地盤の強度、地震による影響
  - ② 作業速度に応じた動荷重および台風または強風による影響等
- 2 本機は水平に設置して、クレーン作業を行ってください。
- 3 作業半径は、クレーンの旋回中心から荷重の重心までの水平距離です。
- 4 メインブームの定格総荷重は補助ジブを取り除いた状態での値です。
- 5 メインブーム50m仕様で274トンを超える定格総荷重の場合は、特殊吊装置が必要です。

起伏式ジブ定格総荷重表 (Y-ガイ仕様)

TAY3N LTM 1550N

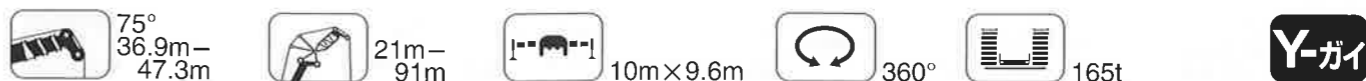


メインブーム長さ ジブ長さ 作業半径(m)	36.9m+4m*										42.1m+4m*						
	21m	28m	35m	42m	49m	56m	63m	70m	77m	84m	91m	21m	28m	35m	42m	49m	56m
16	101											94					
18	92											86	83				
20	85	89										79	76				
22	78	82										74	71	68			
24	73	76	67									70	66	64	61		
26	68	71	68									66	62	60	58		
28		66	64									62	60	56	56	50	
30		62	60									60	56	54	48.5	39	
32		58	57									57	53	51	47	38.5	
34		54	53									53	49	46	43.5	37	
36			49.5									49.5	45	42.5	41.5	36.5	
38			46.5										45.5	44.5	41.5	36.5	
40			44										43	40	38	36	
42			43.5										40.5	40	38.5	35	
44			41.5											38	37.5	34.5	
46														36	35.5	34	
48														34	33.5	33	
50														32	31.5	31	
52														30	30.5	30	
54														29.4	29	29.4	
56														27.2	27.2	27.2	
58														25.9	25.9	25.9	
60														24.6	24.6	24.6	
62														23.5	23.5	23.5	
64														22.4	22.4	22.4	
66														21.7	21.7	21.7	
68														21.5	21.5	21.5	
70														19.8	19.8	19.8	
72														19.5	19.5	19.5	
74														18.2	18.2	18.2	
76														17.1	17.1	17.1	
78														16.3	16.3	16.3	
80														15.7	15.7	15.7	
82														15.1	15.1	15.1	
84														14.7	14.7	14.7	
86														14.1	14.1	14.1	
88														13.5	13.5	13.5	
90														13	13	13	
92														12.3	12.3	12.3	
94														12.1	12.1	12.1	
96														11.8	11.8	11.8	
98														11.6	11.6	11.6	
100														11.4	11.4	11.4	
ブーム伸長率 (%)	I													92	92	92	
	II													92	92	92	
	III													46	46	46	

\*アダプター TAB 216282

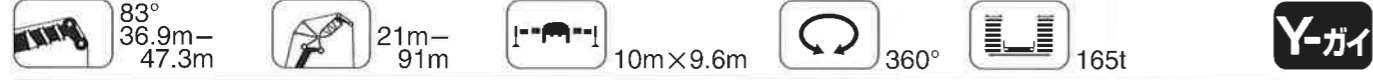
起伏式ジブ定格総荷重表 (Y-ガイ仕様)

TAY3N LTM 1550N



メインブーム長さ ジブ長さ 作業半径(m)	36.9m+4m*										42.1m+4m*						
	21m	28m	35m	42m	49m	56m	63m	70m	77m	84m	91m	21m	28m	35m	42m	49m	56m
24	67																
26	61																
28	57	61															
30	53	56															
32	49	52	51														
34		48.5	47.5														
36		45.5	44.5														
38		40	39	38.5													
40			37	36.5													
42			35	34.5													
44			33	32.5													
46			31.5	31													
48				30													
50				29.4													
52				27.2													
54				25.9													
56				24.6													
58				23.5													
60				22.4													
62				21.7													
64				21.5													
66				19.8													
68				19.5													
70				18.2													
72				17.1													
74				16.3													
76				15.7													
78				15.1													
80				14.7													
82				14.1													
84				13.5													
86				13													
88				12.3													
90				12.1													
92				11.8													
94				11.6													
96				11.4													
98				11.2													
100				11													
ブーム伸長率 (%)	I																
	II																
	III																

\*アダプター TAB 216285



メインブーム長さ ジブ長さ 作業半径(m)	42.1m+4m*					47.3m+4m*										
	63m	70m	77m	84m	91m	21m	28m	35m	42m	49m	56m	63m	70m	77m	84m	91m
18						80										
20						74	70									
22						68	66									
24						65	61	61								
26						62	58	59								
28						61	54	55								
30							53	52								
32							49.5	49.5								
34							47	47								
36							45.5	44.5								
38							42.5	40.5								
40							40	38								
42							38	37.5								
44							37.5	35.5								
46							35.5	34.5								
48							33.5	33								
50							31.5	31								
52							30	30								
54							29.4	29.4								
56							27.2	27.2								
58							25.9	25.9								
60							24.6	24.6								
62							23.5	23.5								
64							22.4	22.4								
66							21.7	21.7								
68							21.5	21.5								
70							19.8	19.8								
72							19.5	19.5								
74							18.2	18.2								
76							17.1	17.1								
78							16.3	16.3								
80							15.7	15.7								
82							15.1	15.1								
84							14.7	14.7								
86							14.1	14.1								
88							13.5	13.5								



起伏式ジブ定格総荷重表 (Y-ガイ仕様、スパーサー付) TAY3SN LTM 1550N

75° 36.9m-47.3m 21m-91m 10m×9.6m 360° 165t Y-ガイ

メインブーム長さ ジブ長さ 作業半径(m)	36.9m+4m*										42.1m+4m*						
	21m	28m	35m	42m	49m	56m	63m	70m	77m	84m	91m	21m	28m	35m	42m	49m	56m
24	66																
26	61																
28	56	60															
30	52	56															
32	49	52	51														
34		48	47														
36		45	44	43.5													
38		42	41	40.5													
40		39.5	38.5	38													
42			36.5	36													
44				34													
46				33													
48				31.5													
50				30.5													
52				29.7													
54				29.1													
56				28.5													
58				28.1													
60				27.7													
62				27.4													
64				27.1													
66				26.8													
68				26.6													
70				26.2													
72				25.8													
74				25.4													
76				25.3													
78				25.2													
80				25.1													
82				25.0													
84				24.9													
86				24.8													
88				24.7													
90				24.6													
92				24.5													
94				24.4													
96				24.3													
98				24.2													
100				24.1													
104				23.7													
ブーム伸長率(%)				92													
				92													
				0													

\*アダプター TAB 221512

起伏式ジブ定格総荷重表 (Y-ガイ仕様、スパーサー付) TAY3SN LTM 1550N

67° 36.9m-47.3m 21m-91m 10m×9.6m 360° 165t Y-ガイ

メインブーム長さ ジブ長さ 作業半径(m)	36.9m+4m*										42.1m+4m*						
	21m	28m	35m	42m	49m	56m	63m	70m	77m	84m	91m	21m	28m	35m	42m	49m	56m
32	44																
34	41																
36	38.5																
38		37.5															
40		35.5															
42		33.5	32.5														
44		31.5	30.5														
46		29.8	28.9	28.2													
48			27.3	26.7													
50			25.9	25.3													
52			24.6	24													
54				22.8	22.1	21.5											
56				21.7	21	20.4											
58				20.7	20	19.4											
60				19.8	19.1	18.5	19										
62				18.2	17.6	17.2	16.5										
64				17.4	16.8	16.4	15.7										
66				16.6	16.1	15.6	15										
68					15.3	14.9	14.3	14.5									
70					14.7	14.2	13.6	13.1									
72					14.1	13.6	13	12.5									
74					13.5	13	12.4	11.9									
76					12.9	12.5	11.9	11.3									
78					12.4	11.9	11.3	10.7									
80					11.8	11.3	10.8	10.2									
82					11.4	10.9	10.3	9.7									
84					11.1	10.6	10.1	9.5									
86					10.8	10.3	9.8	9.2									
88					10.5	10.1	9.6	9.1									
90					10.3	9.8	9.4	8.8									
92					10.1	9.6	9.2	8.6									
94					9.9	9.4	8.9	8.4									
96					9.7	9.2	8.7	8.2									
98					9.5	9.1	8.6	8.1									
100					9.3	8.9	8.4	7.9									
104					9.1	8.7	8.2	7.7									
ブーム伸長率(%)					92												
					92												
					0												

\*アダプター TAB 221514

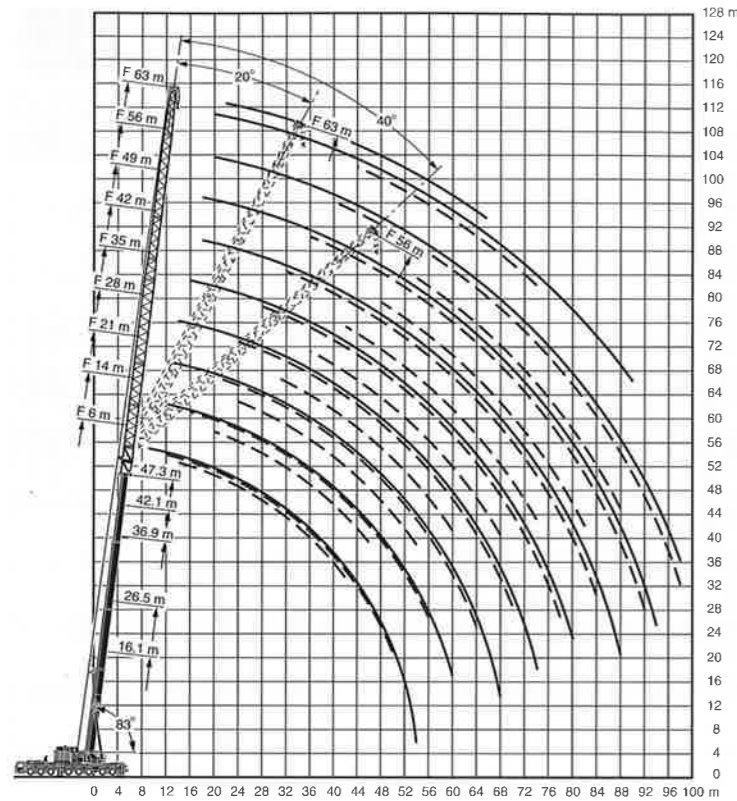
75° 36.9m-47.3m 21m-91m 10m×9.6m 360° 165t Y-ガイ

メインブーム長さ ジブ長さ 作業半径(m)	42.1m+4m*					47.3m+4m*										
	63m	70m	77m	84m	91m	21m	28m	35m	42m	49m	56m	63m	70m	77m	84m	91m
28						52										
30						49.5	48.5									
32						46	45.5									
34						43	42.5	41.5								
36							40	39	38							
38							37.5	36.5	36							
40							35.5	34.5	34							
42							33.5	32.5	32							
44	29.2						31	30	30	33						
46	27.6						29.2	28.4	28	31						
48	26.1	23.6					27.7	26.9	26	29.4						
50	24.8	23						25.6	25	28.8						
52	23.5	22.3	20.9					24.3	23.7	28.5						
54	22.3	21.7	20.4	15.3				23.7	23.2	28.2						
56	21.2	20.6	19.9	14.9				23.2	22.5	27.9						
58	20.2	19.6	19.1	14.5	12.6			22.1	21.5	27.6						
60	19.3	18.7	18.2	14.1	12.3			21.5	21	27.3						
62	18.4	17.8	17.3	13.7	12			20.5	20	27						
64	17.6	17.1	16.5	13.3	11.7			19.6	19.1	26.7						
66	16.8	16.2	15.7	12.9	11.4			18.7	18.2	26.4						
68	16.1	15.5	15	12.7	11.2			17.8	17.2	26.1						
70	15.4	14.8	14.3	12.4	10.9			16.8	16.4	25.8						
72	14.8	14.2	13.7	12.1	10.7			15.8	15.5	25.5						
74	14.2	13.5	13.1	11.9	10.5			14.7	14.3	25.2						
76		13	12.5	11.6	10.3			13.6	13.3	24.9						
78		12.4	12	11.4	10.1			12.5	12.2	24.6						
80		11.9	11.5	11.1	10			11.3	11.1	24.3						
82		11.5	11.1	10.7	9.8			10.3	10.2	24						
84		11.1	10.7	10.4	9.6			9.4	9.3	23.7						
86		10.7	10.3	10	9.4			8.6	8.5	23.4						
88		10.3	9.9	9.6	9.3				8.4	23.1						
90		9.9	9.5	9.2	8.9				8.2	22.8						
92		9.5	9.1	8.8	8.5				8.1	22.5						
94		9.1	8.7	8.4	8.1				7.9	22.2						
96		8.7	8.3	8.1	7.7				7.7	21.9						
98		8.3	7.9	7.7	7.4				7.5	21.6						
100		7.9	7.6	7.4	7.1				7.3	21.3						
104		7.5	7.2	7	6.7				7.1	21						



チルトタイプ固定式ジブ定格総荷重表

TNZF LTM 1550N



注意

- 1 定格総荷重はフックブロック、玉掛ワイヤー等の自重を含みます。  
また、下記の条件が考慮されていませんのでクレーンの操作には充分気をつけてください。  
① 地盤の強度、地震による影響  
② 作業速度に応じた動荷重および台風または強風による影響等
- 2 本機は水平に設置して、クレーン作業を行ってください。
- 3 作業半径は、クレーンの旋回中心から荷重の重心までの水平距離です。
- 4 メインブームの定格総荷重は補助ジブを取り除いた状態での値です。
- 5 メインブーム50m仕様で274トンを超える定格総荷重の場合は、特殊吊装置が必要です。



メインブーム長さ ジブ長さ		16.1m+2.2m*										26.5m+2.2m*
作業半径(m)		6m	14m	21m	28m	35m	42m	49m	56m	63m	6m	
4	143										143	
4.5	143										143	
5	143										138	
6	143										132	
7	143			76							126	
8	125			71	56						115	
9	118			66	52						111	
10	109			61	49	40					101	
12	86			57	46	38	26.8				88	
14	66			53	44.5	34	28.6	20.3			75	
16	55			47	40.5	32	24.1	18.5			63	
18	46.5			42.5	36.5	30.5	21.9	15.6			55	
20	39			39	32.5	27.6	20	14.3			50	
22	33.5			35	29.3	25.2	18.4	12.1			44.5	
24				31.5	26.5	22.8	19.9	14.3			40	
26				30.5	25.7	22.1	18.3	13.2			36	
28				28.4	24.1	20.7	16.7	12.2			32.5	
30				26.1	22.3	18.9	15.6	11.2				
32				23.9	21.1	17.5	14.5	10.4				
34					20.2	16.2	13.4	9.6				
36					18.5	15.3	12.2	8.9				
38					16.9	14	11.3	8.3				
40					15.3	13.1	10.3	7.7				
42					13.8	12.2	9.7	7.1				
44					12.2	11.4	9.1	6.4				
46					11.6	10.6	8.4	5.8				
48					10.6	9.7	7.8	5.4				
50					9.8	8.9	7.3	5.1				
52					9.2	8.2	6.6	4.8				
54					8.7	7.5	6.1	4.5				
56					8.1	7.1	5.4	4.2				
58					7.6	6.6	5.6	4.9				
60					7.1	6.3	5.1	4.5				
62					6.6	5.9	4.8	4.1				
64					6.1	5.5	4.6	3.7				
66					5.6	5.2	4.3	3.3				
68					5.2	4.9	4.1	3.2				
70					4.8	4.6	3.8	3.2				
72					4.4	4.3	3.5	2.8				
74					4.1	4.1	3.3	2.6				
76					3.8	3.8	3.1	2.4				
78					3.5	3.5	2.8	2.1				
80					3.3	3.3	2.6	1.9				
82					3.1	3.1	2.4	2.2				
84					2.8	2.8	2.2	2.1				
86					2.6	2.6	2.1	2.1				
88					2.4	2.4	2.1	2.1				
90					2.2	2.2	2.1	2.1				
92					2.1	2.1	2.1	2.1				
94					2.1	2.1	2.1	2.1				
96					2.1	2.1	2.1	2.1				
98					2.1	2.1	2.1	2.1				
100					2.1	2.1	2.1	2.1				
102					2.1	2.1	2.1	2.1				
104					2.1	2.1	2.1	2.1				
106					2.1	2.1	2.1	2.1				
108					2.1	2.1	2.1	2.1				
110					2.1	2.1	2.1	2.1				
112					2.1	2.1	2.1	2.1				
114					2.1	2.1	2.1	2.1				
116					2.1	2.1	2.1	2.1				
118					2.1	2.1	2.1	2.1				
120					2.1	2.1	2.1	2.1				
122					2.1	2.1	2.1	2.1				
124					2.1	2.1	2.1	2.1				
126					2.1	2.1	2.1	2.1				
128					2.1	2.1	2.1	2.1				
ブーム伸長率 (%)					0	0	0	0	0	0	46	
					0	0	0	0	0	0	46	
					0	0	0	0	0	0	0	

\*アダプター TAB 216428

チルトタイプ固定式ジブ定格総荷重表

TNZF LTM 1550N



メインブーム長さ ジブ長さ		36.9m+2.2m*										42.1m+2.2m*
作業半径(m)		6m	14m	21m	28m	35m	42m	49m	56m	63m	6m	
8	117										94	
9	109										89	
10	103										81	
12	81										73	
14	64										66	
16	55										60	
18	49.5										54	
20	45										49.5	
22	41.5										45.5	
24	38.5										42	
26	36										38.5	
28	34										35.5	
30	32										32.5	
32	31.5										30.5	
34	31										28.7	
36	30.5										26.8	
38	30										25.1	
40	29.1										23.5	
42	28.4										22.3	
44	27.7										21.2	
46	27.1										20	
48	26.5											
50	26											
52	25.5											
54	25											
56	24.5											
58	24											
60	23.5											
62	23											
64	22.5											
66	22											
68	21.5											
70	21											
72	20.5											
74	20											
76	19.5											
78	19											
80	18.5											
82	18											
84	17.5											
86	17											
88	16.5											
90	16											
ブーム伸長率 (%)											92	
											92	
											46	

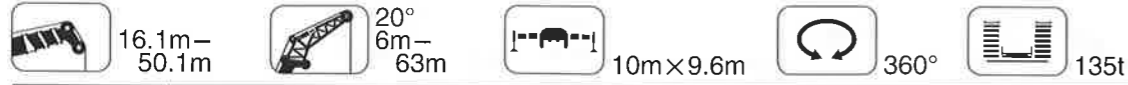
\*アダプター TAB 216428



メインブーム長さ ジブ長さ		47.3m+2.2m*										50m+2.2m*
作業半径(m)		6m	14m	21m	28m	35m	42m	49m	56m	63m	6m	63m
9	80											
10	76											64
12	69											57
14	63											52
16	58											47.5
18	53											43
20	49											39.5
22	45.5											36.5
24	42											34
26	39											31.5
28	36											29.1
30	33.5											27
32	31.5											25
34	29.5											23.1
36	27.5											21.4
38	25.5											20.1
40	23.5											18.9
42	21.5											17.6
44	19.5											16.4
46	17.5											15.2
48	15.5											14.1
50	13.5											13.2
52	11.5											12.4
54	9.5											11.6
56	7.5											10.9
58	5.5											10.1
60	3.5											9.5
62	1.5											8.5
64	0.5											8.1
66	0.5											7.8
68	0.5											7.4
70	0.5											7.1
72	0.5											6.8
74	0.5											6.4
76	0.5											6.1
78	0.5											5.8
80	0.5											5.5
82	0.5											5.1
84	0.5											4.7
86	0.5											4.4
88	0.5											4.

チルトタイプ固定式ジブ定格総荷重表

TNZF LTM 1550N

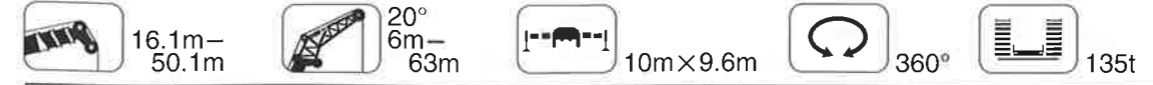


作業半径(m)	16.1m+2.2m*										26.5m+2.2m*
	ジブ長さ										
メインブーム長さ	6m	14m	21m	28m	35m	42m	49m	56m	63m	6m	
6	82									83	
7	74									77	
8	67									72	
9	61									67	
10	57	43.5								63	
12	49.5	40								60	
14	43.5	37	33							54	
16	39	34.5	30	24.9						49	
18	35	32	27.9	23						45	
20	32.5	30	26.1	21.4						41.5	
22	30	28.7	24.2	21.4	17.9					38	
24		27.4	22.3	18.7	16.6					35.5	
26		26.4	20.6	17.5	14.5	13.5				34	
28		25.1	19.2	16.3	13.6	11.8	9.8			32.5	
30		23.8	18	15.1	12.8	11	9.2			31	
32			16.9	14	12	10.3	8.6	7.2		29.7	
34			16.1	13.2	11.2	9.7	8	6.7			
36			15.4	12.4	10.4	9.2	7.4	6.2			
38				11.7	9.8	8.7	7	5.8	4.9	5.3	
40				11.1	9.2	8.2	6.6	5.4	4.6	4.9	
42				10.6	8.7	7.8	6.3	5.1	4.3	4.6	
44				10.2	8.1	7.3	5.9	4.8	4	4.3	
46					7.7	6.8	5.5	4.5	3.8	4.1	
48					7.4	6.4	5.2	4.3	3.5	3.9	
50					7.1	6	4.9	4	3.3	3.6	
52						5.7	4.6	3.8	3.1	3.4	
54						5.4	4.3	3.5	2.9	3.1	
56						5.2	4.1	3.3	2.7	2.9	
58						5	3.9	3.1	2.5	2.7	
60							3.7	2.9	2.3	2.5	
62							3.5	2.7	2.1	2.3	
64							3.3	2.5	2	2.1	
66							3.2	2.4	1.9	2	
68							3	2.3	1.8	1.9	
70							2.9	2.2	1.7	1.8	
72							2.8	2.1	1.6	1.7	
フーム伸長率 (%)					0					46	
					0					46	
					0					0	

\*アダプター TAB 216429

チルトタイプ固定式ジブ定格総荷重表

TNZF LTM 1550N



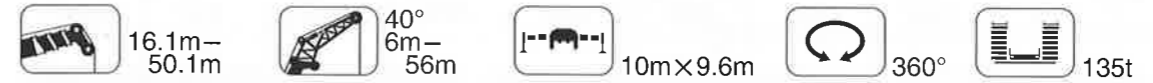
作業半径(m)	47.3m+2.2m*										50m+2.2m*	
	ジブ長さ										6m	63m
メインブーム長さ	6m	14m	21m	28m	35m	42m	49m	56m	63m	6m	63m	
6	65										54	
7	60										49.5	
8	55	38.5									45	
10	51	36.5									41.5	
12	47	35.5	28.3								38	
14	44	34	27.2								35.5	
16	40.5	33	26.1	20.1							33	
18	38	31.5	25.2	19.3							30.5	
20	35.5	30	24.3	18.6	14.5						28.2	
22	33	28.2	23.3	17.9	13.9						26.1	
24	30.5	26.6	22.4	17.3	13.4	11					24.1	
26	28.4	25.1	21.6	16.7	12.9	10.6					22.5	
28	26.6	23.6	20.7	16.1	12.4	10.1	7.9				21	
30	24.9	22.3	19.7	15.5	12	9.8	7.6				19.8	
32	23.3	21.1	18.7	14.9	11.6	9.4	7.2				18.5	
34	21.7	20	17.7	14.4	11.2	9	6.9	5.6			17.4	
36	20.5	19.1	16.8	13.9	10.8	8.7	6.6	5.2			16.3	
38	19.4	18	15.9	13.4	10.4	8.4	6.4	5	4		15.2	
40	18.4	16.9	15.2	12.9	10	8.2	6.1	4.8	3.9		14.3	
42	17.4	15.9	14.5	12.5	9.6	7.9	5.9	4.6	3.7		13.3	
44		15.1	13.8	12.1	9.3	7.7	5.7	4.4	3.3		12.5	
46		14.3	13.2	11.7	9	7.5	5.5	4.2	3.2			
48		13.6	12.5	11.2	8.7	7.2	5.4	4.1	3			
50			11.9	10.7	8.4	6.9	5.2	3.9	2.9			
52			11.3	10.2	8.2	6.6	5.1	3.8	2.8			
54			10.7	9.7	7.9	6.4	4.9	3.7	2.6			
56			10.1	9.3	7.7	6.2	4.7	3.5	2.5			
58				8.9	7.5	6	4.5	3.4	2.3			
60				8.4	7.3	5.9	4.3	3.3	2.2			
62				8.4	7.1	5.7	4.2	3.1	2.1			
64				8.4	7.1	5.7	4.2	3.1	2.1			
66				8.4	7.1	5.7	4.2	3.1	2.1			
68				8.4	7.1	5.7	4.2	3.1	2.1			
70				8.4	7.1	5.7	4.2	3.1	2.1			
72				8.4	7.1	5.7	4.2	3.1	2.1			
74				8.4	7.1	5.7	4.2	3.1	2.1			
76				8.4	7.1	5.7	4.2	3.1	2.1			
78				8.4	7.1	5.7	4.2	3.1	2.1			
80				8.4	7.1	5.7	4.2	3.1	2.1			
82				8.4	7.1	5.7	4.2	3.1	2.1			
84				8.4	7.1	5.7	4.2	3.1	2.1			
86				8.4	7.1	5.7	4.2	3.1	2.1			
88				8.4	7.1	5.7	4.2	3.1	2.1			
90				8.4	7.1	5.7	4.2	3.1	2.1			
92				8.4	7.1	5.7	4.2	3.1	2.1			
94				8.4	7.1	5.7	4.2	3.1	2.1			
96				8.4	7.1	5.7	4.2	3.1	2.1			
98				8.4	7.1	5.7	4.2	3.1	2.1			
フーム伸長率 (%)					92						100	
					92						100	
					92						100	

\*アダプター TAB 216429



作業半径(m)	36.9m+2.2m*										42.1m+2.2m*
	ジブ長さ										
メインブーム長さ	6m	14m	21m	28m	35m	42m	49m	56m	63m	6m	
9	76									71	
10	72									66	
12	65									61	
14	60	40.5								56	
16	55	38								52	
18	51	36.5	30							49.5	
20	47.5	35	28.7	22.5						46.5	
22	45	33.5	27.4	21.4						44	
24	42	32	26.2	20.4	16.3					41.5	
26	39.5	31	25.1	19.5	15.5					38	
28	38	30	24	18.6	14.7	12.3				35	
30	36	29.1	22.8	17.9	14.1	11.7				33	
32	34.5	28.2	21.8	17.2	13.4	11.2	8.9			30.5	
34	33	27.5	20.8	16.4	12.9	10.7	8.5			28.6	
36	31	26.9	19.9	15.7	12.4	10.2	8.1	6.5		26.7	
38	29.5	26.3	19	15	11.9	9.7	7.7	6.1		24.8	
40	27.3	25.1	18.3	14.3	11.4	9.3	7.3	5.8	4.8	22.9	
42		23.7	17.7	13.7	10.9	9	6.9	5.5	4.5	21.2	
44		22.5	17.1	13.1	10.4	8.6	6.6	5.3	4.3		
46		21.3	16.5	12.6	9.9	8.3	6.4	5	4.1		
48		20.2	16	12.2	9.5	8	6.1	4.8	3.9		
50			15.7	11.8	9.1	7.7	5.9	4.5	3.7		
52			15.5	11.4	8.8	7.4	5.7	4.4	3.5		
54			15.2	11	8.5	7.1	5.4	4.2	3.3		
56			15	10.8	8.2	6.8	5.2	4	3.1		
58				10.6	7.9	6.5	5	3.9	3		
60				10.4	7.6	6.3	4.8	3.7	2.8		
62				10.3	7.4	6	4.6	3.5	2.7		
64					7.3	5.8	4.4	3.4	2.5		
66					7.2	5.6	4.2	3.3	2.3		
68					7	5.4	4.1	3.2	2.2		
70					6.9	5.2	3.9	3	2.1		
72						5.2	3.8	2.9	1.9		
74						5.1	3.6	2.8	1.7		
76							3.5	2.5	1.6		
78							3.4	2.4			
80							3.3	2.3			
82								2.2			
84								2.1			
86								2			
88								1.9			
90								1.8			
フーム伸長率 (%)					92					46	
					92					46	
					0					0	

\*アダプター TAB 216429



作業半径(m)	16.1m+2.2m*										26.5m+2.2m*
	ジブ長さ										
メインブーム長さ	6m	14m	21m	28m	35m	42m	49m	56m	6m		
7	44.5										
8	42.5										
9	40.5									43	
10	38.5									41.5	
12	35.5									39	
14	33	30.5								37	
16	31	28.9								35	
18	29.8	27.7								33.5	
20		26.7								32	
22		25.9	19	</							

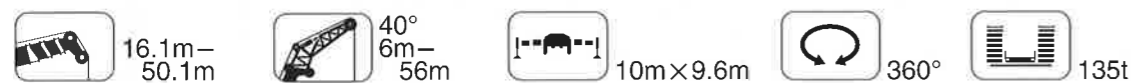
チルトタイプ固定式ジブ定格総荷重表

TNZF LTM 1550N



作業半径(m)	36.9m+2.2m*							
	6m	14m	21m	28m	35m	42m	49m	56m
12	40.5							
14	39							
16	37							
18	35.5	29.1						
20	34.5	28.4						
22	33	27.7	18.9					
24	32	27.1	18.3					
26	31.5	26.5	17.8					
28	30.5	26.1	17.3					
30	29.9	25.6	16.9	12.8				
32	29.5	25.3	16.5	12				
34	29.1	25.1	16.2	11.7	8.9			
36		24.9	15.8	11.4	8.6			
38		24.8	15.6	11.1	8.3			
40		24.7	15.4	10.9	8.1	6.2		
42		24.7	15.2	10.6	7.8	6		
44		24.7	15.1	10.4	7.6	5.8		
46		24.7	15.1	10.3	7.5	5.6	4.2	
48		24.7	15.1	10.1	7.3	5.5	4.1	
50				10	7.1	5.4	3.9	
52				9.9	7	5.2	3.8	2.2
54				9.9	6.9	5.1	3.7	2.2
56				9.9	6.8	5	3.6	2.2
58					6.7	4.9	3.5	2.2
60					6.7	4.9	3.4	2.2
62					6.7	4.8	3.3	2.2
64					6.7	4.7	3.2	2.2
66					6.7	4.7	3.2	2.2
68						4.7	3.1	2.2
70							3.1	2.2
72								2.2
74								1.9
76								1.9
78								1.8
80								1.8
82								1.8
84								1.8
86								1.8
88								1.8
90								1.8
92								1.8
94								1.8
96								1.8
98								1.8
フーム伸長率 (%)				92				92
				92				92
				0				46

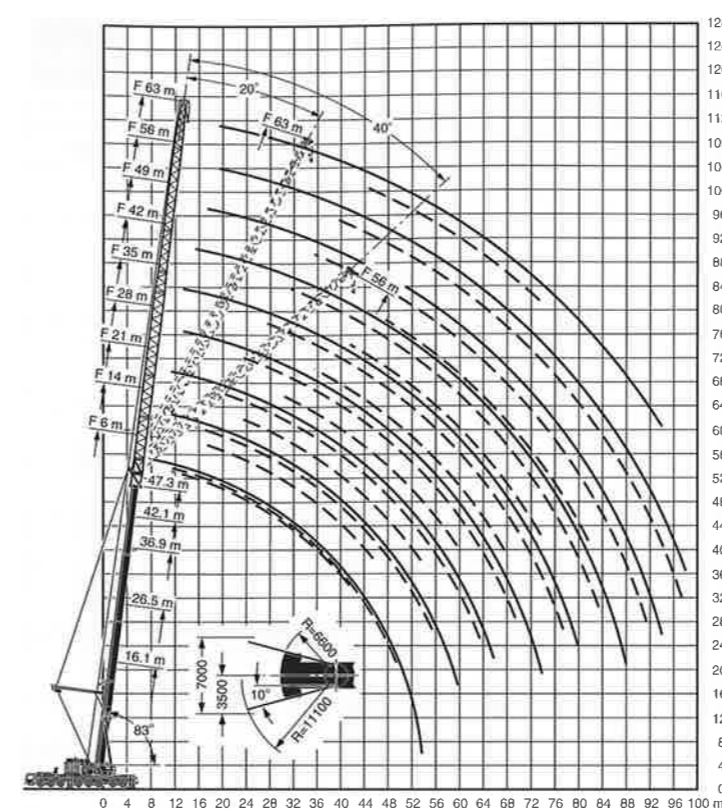
\*アダプター TAB 216430



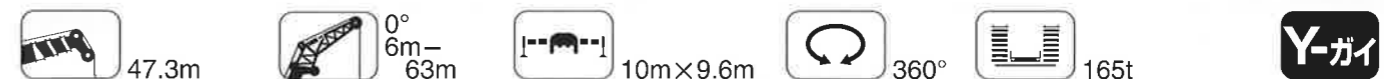
作業半径(m)	47.3m+2.2m*								50m+2.2m*	
	6m	14m	21m	28m	35m	42m	49m	56m	6m	56m
12	39								39	
14	37.5								37.5	
16	36.5								36.5	
18	35	28.3							35	
20	34	27.7							34.5	
22	33	27.2	18.2						32.5	
24	32.5	26.6	17.7						30	
26	31.5	26.2	17.3						27.8	
28	31	25.8	17	12.3					25.8	
30	30.5	25.4	16.6	12					24.1	
32	29.9	25.1	16.3	11.7					22.6	
34	29.5	24.9	16.3	11.5	8.6				21.1	
36	29.1	24.8	16.3	11.2	8.3				19.8	
38	28.7	24.7	16.3	11	8.1				18.7	
40	28.5	24.7	16.3	10.8	7.9				17.6	
42	28.3	24.7	16.3	10.6	7.7	6			16.6	
44	28.1	24.7	16.3	10.4	7.5	5.8				
46	28	24.7	16.3	10.3	7.4	5.7				
48	27.9	24.7	16.3	10.3	7.4	5.5	4			
50	27.8	24.7	16.3	10.3	7.3	5.4	3.9			
52	27.7	24.7	16.3	10.1	7.3	5.3	3.8			
54	27.6	24.7	16.3	10	7.1	5.2	3.7	2.6		
56	27.5	24.7	16.3	9.9	7	5.1	3.6	2.5	2.6	
58	27.4	24.7	16.3	9.9	6.9	5	3.5	2.4	2.4	
60	27.3	24.7	16.3	9.9	6.8	4.9	3.4	2.3	2.3	
62	27.2	24.7	16.3	9.9	6.7	4.8	3.4	2.3	2.3	
64	27.1	24.7	16.3	9.9	6.7	4.8	3.3	2.2	2.2	
66	27	24.7	16.3	9.9	6.6	4.8	3.2	2.1	2.1	
68	26.9	24.7	16.3	9.9	6.6	4.7	3.2	2.1	2.1	
70	26.8	24.7	16.3	9.9	6.6	4.7	3.1	2	2	
72	26.7	24.7	16.3	9.9	6.6	4.7	3.1	2	1.9	
74	26.6	24.7	16.3	9.9	6.6	4.7	3.1	1.9	1.9	
76	26.5	24.7	16.3	9.9	6.6	4.7	3	1.9	1.8	
78	26.4	24.7	16.3	9.9	6.6	4.7	3	1.8	1.8	
80	26.3	24.7	16.3	9.9	6.6	4.7	3	1.8	1.7	
82	26.2	24.7	16.3	9.9	6.6	4.7	3	1.8	1.7	
84	26.1	24.7	16.3	9.9	6.6	4.7	3	1.8	1.7	
86	26	24.7	16.3	9.9	6.6	4.7	3	1.8	1.7	
88	25.9	24.7	16.3	9.9	6.6	4.7	3	1.8	1.7	
90	25.8	24.7	16.3	9.9	6.6	4.7	3	1.8	1.7	
92	25.7	24.7	16.3	9.9	6.6	4.7	3	1.8	1.7	
94	25.6	24.7	16.3	9.9	6.6	4.7	3	1.8	1.7	
96	25.5	24.7	16.3	9.9	6.6	4.7	3	1.8	1.7	
98	25.4	24.7	16.3	9.9	6.6	4.7	3	1.8	1.7	
フーム伸長率 (%)				92					100	
				92					100	
				92					100	

\*アダプター TAB 216430

チルトタイプ固定式ジブ定格総荷重表 (Y-ガイ仕様) TAY3NZF LTM 1550N



- 注意**
- 1 定格総荷重はフックブロック、玉掛ワイヤー等の自重を含みます。  
また、下記の条件が考慮されていないのでクレーンの操作には充分気をつけてください。  
① 地盤の強度、地震による影響  
② 作業速度に応じた動荷重および台風または強風による影響等
  - 2 本機は水平に設置して、クレーン作業を行ってください。
  - 3 作業半径は、クレーンの旋回中心から荷重の重心までの水平距離です。
  - 4 メインブームの定格総荷重は補助ジブを取り除いた状態での値です。
  - 5 メインブーム50m仕様で274トンを超える定格総荷重の場合は、特殊吊装置が必要です。



作業半径(m)	47.3m+2.2m*								63m
	6m	14m	21m	28m	35m	42m	49m	56m	
9	105								
10	104	74							
12	103	68							
14	102	64	56						
16	101	60	49.5	40					
18	100	56	46.5	37.5	32				
20	99	53	44	35	29.7	24.4			
22	98	50	41.5	33	27.9	22.9	18.4		
24	97	47.5	39.5	31.5	26.3	21.6	17.3	14.1	12
26	96	45	37.5	29.7	24.9	20.4	16.3	13.3	11.2
28	95	43	36	28.2	23.6	19.4	15.5	12.5	10.6
30	94	41	34	26.8	22.4	18.4	14.7	11.9	10
32	93	39	32.5	25.6	21.3	17.5	14	11.2	9.5
34	92	37.5	31	24.5	20.3	16.7	13.3	10.7	9
36	91	35.5	30	23.5	19.3	15.9	12.6	10.1	8.6
38	90	33.5	29.8	22.5	18.5	15.2	12	9.6	8.1
40	89	31	28.5	21.5	17.7	14.5	11.5	9.1	7.7
42	88	29.2	27.3	20.6	17	13.9	10.9	8.7	7.3
44	87	26.9	26.1	19.7	16.4	13.3	10.4	8.3	7
46	86	25.8	25.1	19.7	15.7	12.8	10	7.9	6.6
48	85	24.9	24.3	18.8	15	12.3	9.6	7.5	6.3
50	84	24.3	23.2	17.9	14.3	11.8	9.2	7.2	6
52	83	23.8	22.2	17.2	13.7	11.3	8.8	6.9	5.7
54	82	23.3	21.3	16.7	13.1	10.8	8.5	6.6	5.4
56	81	22.9	20.5	16.1	12.5	10.3	8.1	6.3	5.2
58	80	22.5	19.7	15.6	12.1	9.9	7.7	6	4.9
60	79	22.1	19.3	15.1	11.7	9.4	7.4	5.7	4.7
62	78	21.7	18.9	14.7	11.3	9	7	5.5	4.5
64	77	21.3	18.5	14.2	10.9	8.7	6.6	5.2	4.3
66	76	21	18.1	13.8	10.5	8.4	6.3	4.9	4
68	75	20.7	17.7	13.3	10.2	8.1	6	4.6	3.8
70	74	20.4	17.3	12.6	9.8	7.8	5.8	4.4	3.6
72	73	20.1	16.9	12.1	9.5	7.5	5.6	4.1	3.3
74	72	19.8	16.5	11.7	9.1	7.2	5.3	4	3.2
76	71	19.5	16.1	11.3	8.8	6.9	5.1	3.8	3
78	70	19.2	15.7	10.9	8.6	6.7	4.9	3.6	2.8
80	69	18.9	15.4	10.5	8.5	6.4	4.7	3.3	2.6
82	68	18.6	15.1	10.2	8.2	6.2	4.6	3.2	2.5
84	67	18.3	14.7	9.8	8	6	4.4	3	2.3
86	66	18	14.4	9.5	7.9	5.8	4.2	2.9	2.1
88	65	17.7	14.1	9.2	7.7	5.6	4	2.7	1.9
90	64	17.4	13.8	8.9	7.5	5.4	3.8	2.6	1.8
92	63	17.1	13.5	8.6	7.3	5.2	3.7	2.5	1.6
94	62	16.8	13.2	8.3	7.1	5	3.5	2.4	1.5
96	61	16.5	12.9	8	6.9	4.8	3.4	2.3	1.4
98	60	16.2	12.6	7.7	6.7	4.6	3.2	2.2	1.3
フーム伸長率 (%)									1.2

\*アダプター TAB 216564

チルトタイプ固定式ジブ定格総荷重表 (Y-ガイ仕様) TAY3NZF LTM 1550N

47.3m 20° 6m-63m 10m×9.6m 360° 165t Y-ガイ

メインブーム長さ ジブ長さ	47.3m+2.2m*								
作業半径(m)	6m	14m	21m	28m	35m	42m	49m	56m	63m
12	72								
14	67								
16	63	39.5							
18	59	38							
20	55	36.5	29.5						
22	52	35	28.3	21.6					
24	49	33.5	27.1	20.7					
26	46.5	32.5	26.1	19.9	15.7				
28	44.5	31.5	25.1	19.1	15.1				
30	42.5	30.5	24.2	18.4	14.4	11.9			
32	40.6	29.5	23.4	17.7	13.9	11.4			
34	38.5	29.1	22.7	17.1	13.3	10.9			
36	37	28.3	22	16.5	12.8	10.4	8.1		
38	34	27.7	21.4	16	12.4	10	7.7		
40	31	27	20.9	15.5	11.9	9.6	7.4		
42	28.5	26.4	20.3	15	11.5	9.3	7	5.4	
44	26.2	26.1	19.8	14.6	11.1	8.9	6.7	5.1	
46	24.1	25.5	19.3	14.2	10.8	8.6	6.4	4.9	4.3
48	22.2	24	18.9	13.8	10.5	8.2	6.1	4.6	3.8
50	20.4	22.2	18.6	13.4	10.1	7.7	5.8	4.4	3.6
52		20.5	18.3	13	9.9	7.4	5.4	4.2	3.4
54		18.9	18	12.7	9.6	7	5	3.8	3.1
56		17.5	17.7	12.5	9.3	6.8	4.9	3.7	2.9
58			17.4	12.2	9	6.6	4.7	3.5	2.7
60			16.1	12.1	8.8	6.4	4.5	3.4	2.6
62			14.8	11.9	8.6	6.2	4.4	3.2	2.4
64			13.7	11.7	8.5	6	4.3	3.1	2.3
66				11.5	8.3	5.8	4.1	3	2.2
68				11.4	8.2	5.7	4	2.9	2.1
70				7.9	7.9	5.8	3.9	2.8	2
72				7.8	7.8	5.7	3.9	2.8	1.9
74				7.7	7.7	5.6	3.8	2.7	1.8
76				7.7	7.7	5.5	3.7	2.6	1.7
78				7.7	7.7	5.4	3.7	2.5	1.6
80					5.4	3.7	3.6	2.4	1.5
82					5.3	3.6	3.5	2.3	
84					5.3	3.5	3.4	2.2	
86						3.4	3.3	2.1	
88							3.2	2	
90								1.9	
92									1.9
94									
96									
98									
ブーム 伸長率 (%)				92	92	92	92	92	92

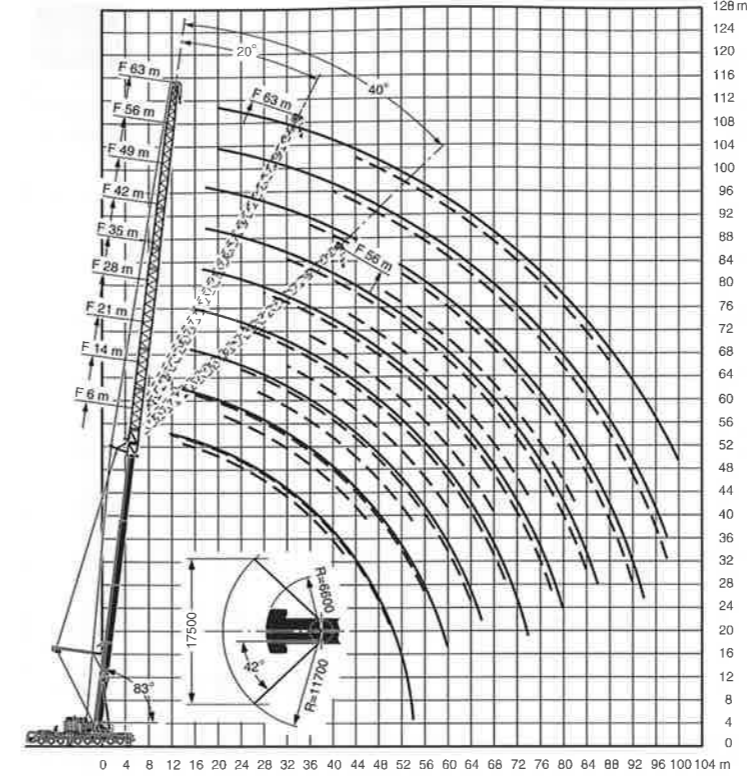
\*アダプター TAB 216566

47.3m 40° 6m-49m 10m×9.6m 360° 165t Y-ガイ

メインブーム長さ ジブ長さ	47.3m+2.2m*						
作業半径(m)	6m	14m	21m	28m	35m	42m	49m
12	43						
14	41.5						
16	39.5						
18	37						
20	35	29					
22	33	28.4					
24	31.5	27.7					
26	30.5	27.2	18				
28	30	26.7	17.5				
30	30	26.2	17				
32	30.5	25.7	16.6	11.9			
34	30.5	25.3	16.3	11.6			
36	30	25.1	15.9	11.2			
38	29.8	24.8	15.6	10.9			
40	29.4	24.5	15.3	10.7	8.1		
42	28.8	24.3	15.1	10.4	7.9		
44		24.1	14.9	10.2	7.7	5.7	
46		24	14.8	10	7.4	5.5	
48			14.6	9.9	7.2	5.4	
50			14.4	9.7	7	5.2	3.6
52			14.3	9.6	6.9	5.1	3.5
54			14.3	9.5	6.7	4.9	3.4
56				9.4	6.6	4.8	3.3
58				9.2	6.5	4.7	3.2
60				9.2	6.3	4.6	3.1
62				6.1	6.2	4.6	3
64				6.1	6.1	4.5	2.9
66				6.1	6.1	4.4	2.8
68				6.1	6.1	4.4	2.7
70				6.1	6.1	4.3	2.6
72					6.1	4.3	2.5
74						4.2	2.4
76						4.2	2.3
78							2.2
80							2.1
82							2
84							1.9
86							1.7
88							1.6
90							1.6
92							1.5
ブーム 伸長率 (%)				92	92	92	92

\*アダプター TAB 216566

チルトタイプ固定式ジブ定格総荷重表 (Y-ガイ+エキセントリック仕様) LTM 1550N TEY3ENZF



- 注意**
- 1 定格総荷重はフックブロック、玉掛ワイヤー等の自重を含みます。  
また、下記の条件が考慮されていないのでクレーンの操作には充分気をつけてください。  
① 地盤の強度、地震による影響  
② 作業速度に応じた動荷重および台風または強風による影響等
  - 2 本機は水平に設置して、クレーン作業を行ってください。
  - 3 作業半径は、クレーンの旋回中心から荷重の重心までの水平距離です。
  - 4 メインブームの定格総荷重は補助ジブを取り除いた状態での値です。
  - 5 メインブーム50m仕様で274トンを超える定格総荷重の場合は、特殊吊装置が必要です。

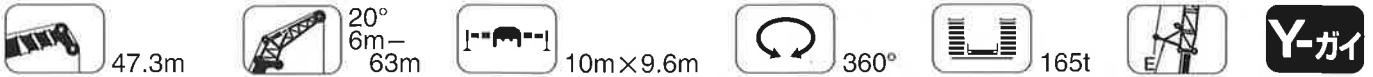
47.3m 0° 6m-63m 10m×9.6m 360° 165t Y-ガイ

メインブーム長さ ジブ長さ	47.3m+2.2m*								
作業半径(m)	6m	14m	21m	28m	35m	42m	49m	56m	63m
10	114								
12	104	84							
14	92	78	55	41.5					
16	83	74	51	39	31				
18	75	70	48	36.5	29.3	24.1	19	14.4	12.2
20	69	65	45.5	34.5	27.7	22.7	18	13.6	11.7
22	63	60	43	32.5	26	21.5	17.1	12.6	11.1
24	58	56	40.5	31	24.7	20.3	16.2	11.9	10.6
26	49	52	38.5	29.1	23.4	19.3	15.4	12.3	10.6
28	45.5	48	37	27.8	22.1	18.4	14.6	11.7	10.1
30	42	45	35	26.5	21.1	17.4	13.9	11.1	9.6
32	39	41.5	33.5	25.3	20.2	16.6	13.3	10.6	9.1
34	35.5	39	32	24	19.3	15.9	12.6	10	8.7
36	32.5	36.5	30.5	23	18.4	15.2	12	9.5	8.3
38	29.9	34	29.1	22.1	17.5	14.5	11.5	9	7.8
40	27.4	31	28	21.1	16.9	13.8	11	8.7	7.4
42	25.2	28.6	27	20.2	16.2	13.2	10.5	8.3	7.1
44	23.1	26.4	25.9	19.4	15.5	12.7	10	7.9	6.8
46	21.3	24.3	24.9	18.7	14.8	12.2	9.6	7.5	6.5
48	18.4	22.5	23.3	17.9	14.2	11.7	9.2	7.1	6.1
50	14.7	20.8	21.6	17.2	13.7	11.2	8.8	6.8	5.8
52	8	19.2	20	16.5	13.2	10.7	8.5	6.5	5.5
54		17.7	18.5	16	12.7	10.3	8.1	6.2	5.2
56		16.1	17.2	15.5	12.1	9.9	7.7	5.9	5
58		15.9	15	14.7	11.7	9.5	7.4	5.6	4.8
60		13.7	14.7	14.5	11.3	9.1	7.1	5.3	4.5
62			13.5	14	10.9	8.7	6.8	5.1	4.3
64			11.6	13.2	10.6	8.4	6.5	4.9	4
66				12.2	10.2	8.1	6.2	4.7	3.8
68				11.3	9.8	7.8	5.9	4.5	3.7
70				9.7	9.5	7.5	5.7	4.2	3.5
72				8	9.3	7.3	5.5	4	3.3
74					9.2	7	5.3	3.8	3.1
76					8.8	6.7	5	3.7	2.9
78						6.5	4.8	3.5	2.8
80						6.3	4.6	3.4	2.6
82						6.1	4.5	3.3	2.5
84							4.3	3.1	2.4
86							4.2	3	2.2
88							4.1	2.9	2.1
90							4	2.8	2
92							3.4	2.7	1.9
94							2.3	2.6	1.7
96								2.5	1.7
98								2.4	1.6
100									1.5
ブーム 伸長率 (%)					92	92	92	92	92

\*アダプター TAB 216294

# チルトタイプ固定式ジブ定格総荷重表 (Y-ガイ+エキセントリック仕様) LTM 1550N

## TEY3ENZF



メインブーム長さ ジブ長さ		47.3m+2.2m*								
作業半径(m)		6m	14m	21m	28m	35m	42m	49m	56m	63m
12	72									
14	67									
16	63									
18	59									
20	56		51							
22	53		49							
24	51		47		31.5					
26	48.5		45.5		30					
28	46.5		44		29					
30	44.5		41.5		27					
32	42.5		40		26.1					
34	39.5		39		25.3					
36	36.5		38.5		24.5		12.3			
38	33		37		23.7		11.8			
40	30.5		34.5		23.1		14.1			
42	27.9		32.5		22.6		13.6			
44	25.6		30		22.1		13.1			
46	23.5		27.6		21.4		10.9			
48	21.6		25.5		21		10.5			
50	19.1		23.5		20.6		12.7			
52			21.7		20.2		12.2			
54			20		19.8		10.1			
56			18.4		19.6		9.7			
58			16.9		18.3		8.7			
60					16.9		8.4			
62					15.6		8.2			
64					14.4		7.9			
66					13.2		7.7			
68					13.2		7.4			
70					12.6		7.2			
72					12.5		7.2			
74					11.2		6.8			
76					11.2		6.6			
78							6.5			
80							6.3			
82							6.3			
84							6.2			
86							6.1			
88							6.1			
90							5.9			
92							5.9			
94							5.8			
96							5.7			
98							5.7			
ブーム伸長率(%)						92				

\*アダプター

TAB 216296



メインブーム長さ ジブ長さ		47.3m+2.2m*						
作業半径(m)		6m	14m	21m	28m	35m	42m	49m
14	46.5							
16	44							
18	42.5							
20	41.5							
22	40.5							
24	39.5							
26	38.5							
28	38							
30	37.5							
32	37							
34	36.5							
36	36.5							
38	33.5							
40	31							
42	28.2							
44								
46								
48								
50								
52								
54								
56								
58								
60								
62								
64								
66								
68								
70								
72								
74								
76								
78								
80								
82								
ブーム伸長率(%)						92		

\*アダプター

TAB 216298

### リーヘル・ジャパン株式会社

〒230-0053 横浜市鶴見区大黒町5番39号  
 TEL. 045-505-8687 (営業)  
 045-505-8689 (サービス)  
 FAX. 045-505-8683

なお、本仕様は予告なく変更することがあります。